



EKOLOGI

Tehtävän kesto: 20 min. Tämä tehtäväosio tehdään Luontomuseon perinneympäristö-osastolla.

Opiskellaan: Sopeumat, kasvien kasvu, evoluutio, syy-seuraussuhteet, lajien välinen kilpailu

1. Tutki kasvipöydällä olevia kasveja. Ympyröi tehtäväpaperista ne kasvin osat (juuret, lehdet, varsi, siemen, kukka), jotka löydät pöydän kasveilta. Kerro yksi tehtävä jokaiselle kasvinosalle.
2. A) Hyönteiset ovat kehittäneet erilaisia värityksiä ja muotoja. Tutki kasvipöydän viereisillä seinillä olevia hyönteisiä. Löydätkö näyttelystä seuraavat lajit? Ympyröi paperista löytämäsi lajien nimet ja yhdistä viivalla oikeaan ominaisuuteen.

B. Mitä varoitusväritys tarkoittaa? _____

Mitä suojaväritys tarkoittaa? _____

Oikeat vastaukset:

LAJI

OMINAISUUS

Neitoperhonen

Isot silmätäplät siivissä

Pistepirkko

Varoitusväritys

Kimalaiskuoriainen

Ampiaista matkiva väritys

Niittyhepokatti

Vaaleanruskea suojaväritys

B) Mitä tarkoittaa varoitusväritys?

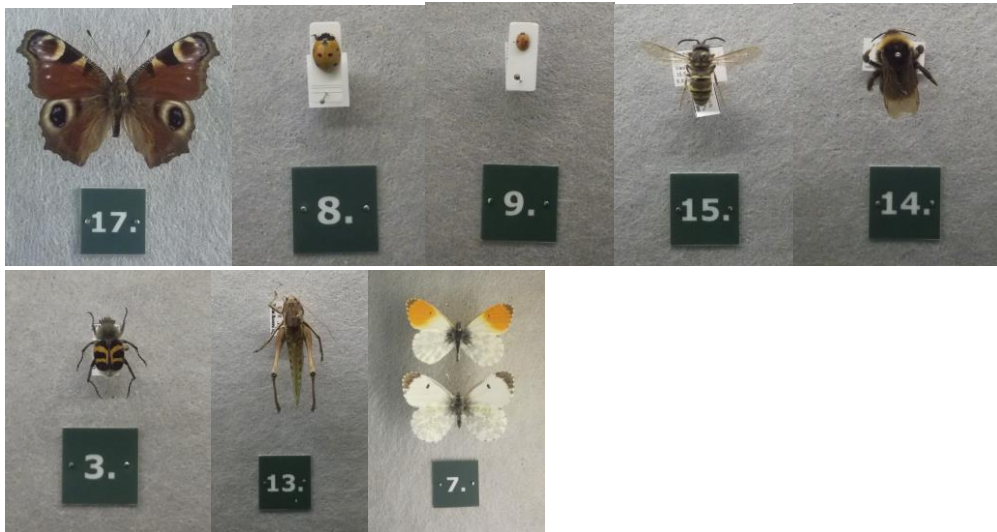
Varoitusvärin avulla eläin kertoo pedoille olevansa pahan makuinen tai myrkyllinen.

Mitä tarkoittaa suojaväritys?

Suojavärin avulla eläin maastoutuu hyvin ympäristöönsä, jolloin se on suojassa esimerkiksi pedoilta. Sekä varoitusvärit että suojavärit ovat lajin yksilöitä hyödyttäviä ominaisuuksia, ja ne ovat kehittyneet lajeille evoluution kuluessa.

- *Neitoperhonen silmätäplineen löytyy päiväperhostaulusta sekä lentelemästä kielojen yllä.*
- *Varoitusvärejä löytyy niittyjen hyönteisiä -taulusta pistepirkon lisäksi myös kimalaiselta ja ampiaiselta.*
- *Kimalaisen väritystä matkiva kimalaiskuoriainen löytyy niittyjen hyönteisiä taulusta.*

- Vaaleanruskeita suojaväriä löytyy useilta hyönteisiltä, esimerkiksi niittyhepokatilta. Lisäksi useilla päiväperhosilla on siipien toisella puolella suojaväri (kuten auroraperhosella), emme vain näe sitä tauluista.



Tehkää tutkimus lähimaastossa ja etsikää hyönteisiä ja muita eliöitä. Pohtikaa miksi ne ovat juuri tietyn värisiä tai miksi niillä on jokin erityinen kuvio.

Lähimaastossa tai kaupunkiympäristössä törmää esimerkiksi rusakoihin (suojaväri), erilaisiin lintuihin (kevällä uroksilla korea soidinpuku ja naarailla vuoden ympäri suojaväri), oraviin (suojaväri) ja hyönteisiin kuten perhosiin (kuviot osin tuttuja näyttelystä) tai vaikkapa mehiläisiin (varoitussväri) ja pistepirkkoihin (varoitussväri). Vuodenajat huomioiden väriytykset vaihtelevat. Yksi sopeuma talviaikaan on myös se, kuinka vähän erilaisia eläimiä maastosta löytyy, kun ne ovat talviunilla tai muuttaneet etelään.