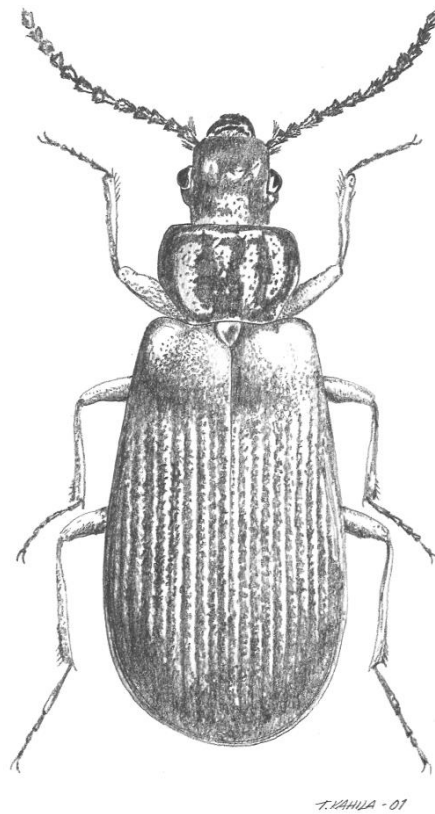


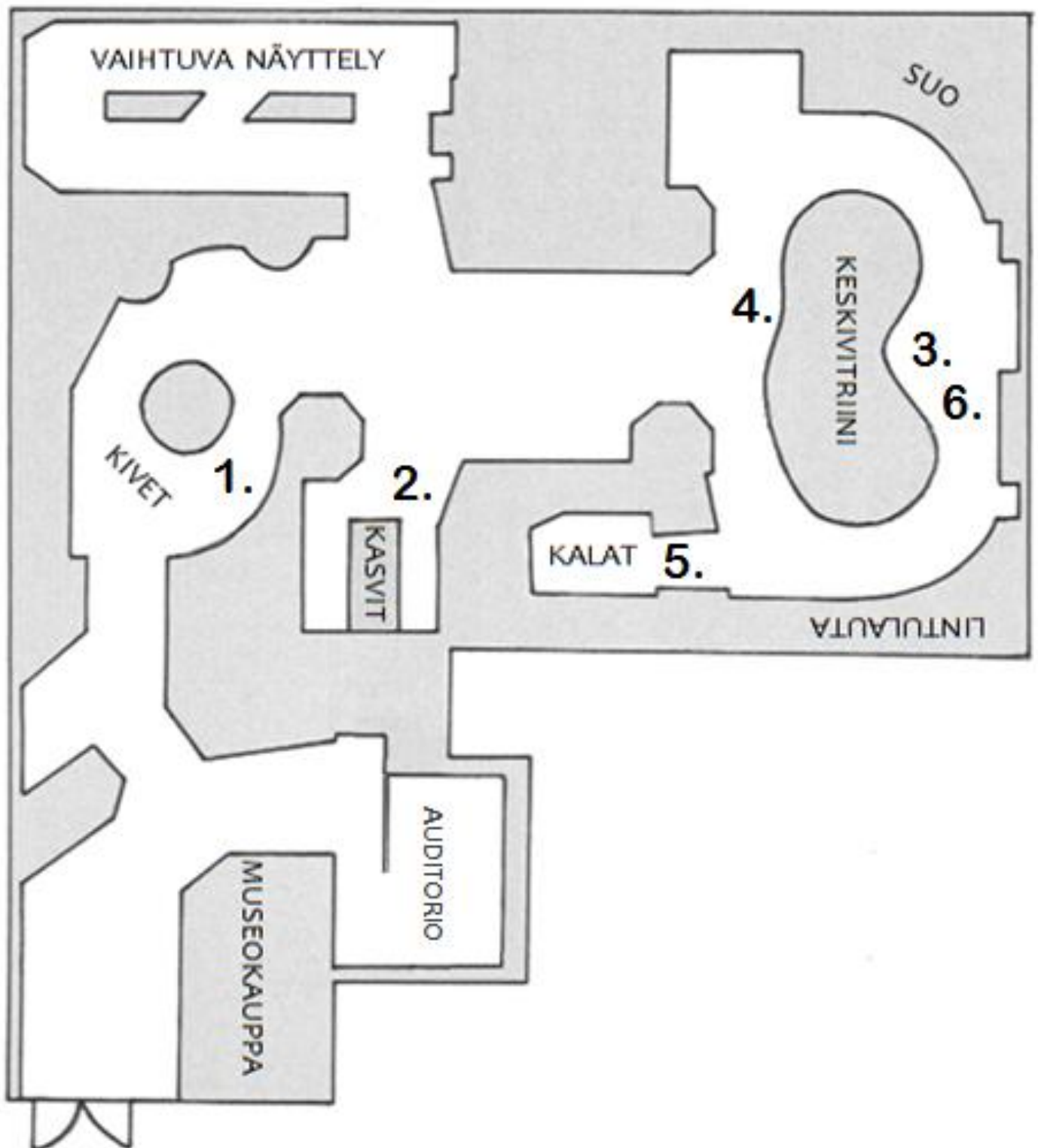
Keski-Suomen luontomuseo

Tehtävät 5 - 6 lk.



JYVÄSKYLÄN YLIOPISTO
TIEDEMUSEO

Tässä on museon pohjapiirustus, jonka avulla osaat suunnistaa tehtävältä toiselle. Voit tehdä tehtävät vapaassa järjestyksessä, sen mukaan mikä sinulla on tekemättä.



1

MAAPALLO

Nimeä maapallon osat ja täydennä puuttuvat tiedot viivoille.

1. _____
muodostaa osan litosfääriä
eli _____.
Se on jakaantunut

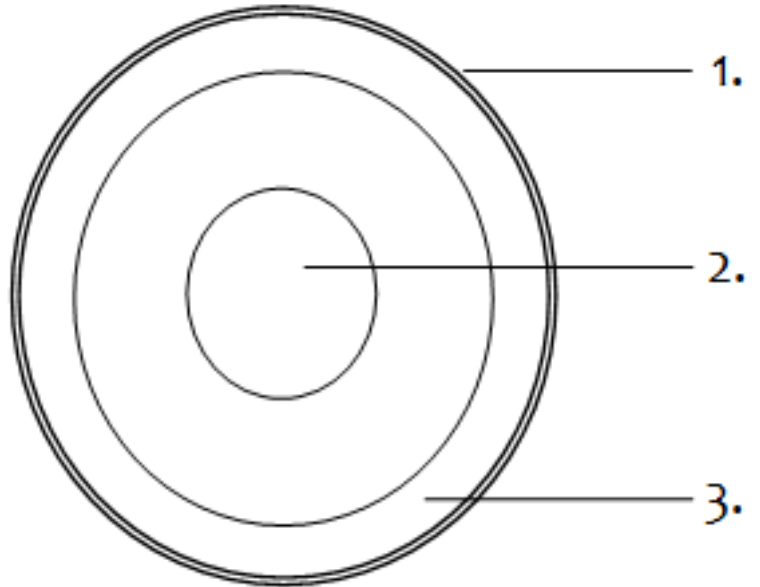
_____.

2. _____
on kahdessa eri
olomuodossa: _____
ja _____.

Mikä muodostuu tässä osassa?

3. _____.

Sen sula yläosa aiheuttaa _____.



Toinen parista perehtyy toiseen alla olevaan kysymykseen ja toinen toiseen. Opettakaa sen jälkeen asiat toisillenne:

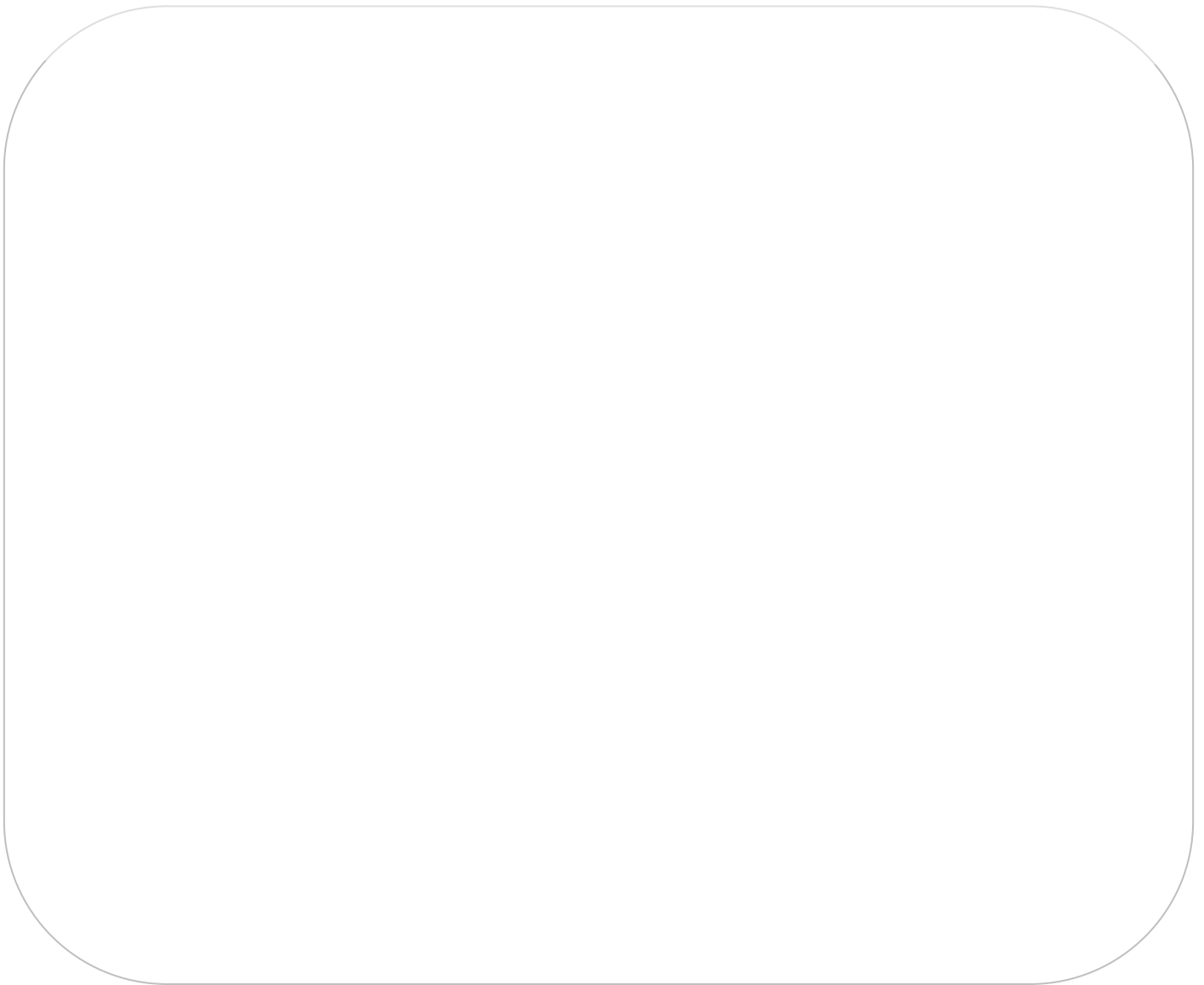
Mitä erityistä on Keski-Suomen maankuoressa?

Missä tulivuoret sijaitsevat? Miksi?

2

NIITTYKASVIT

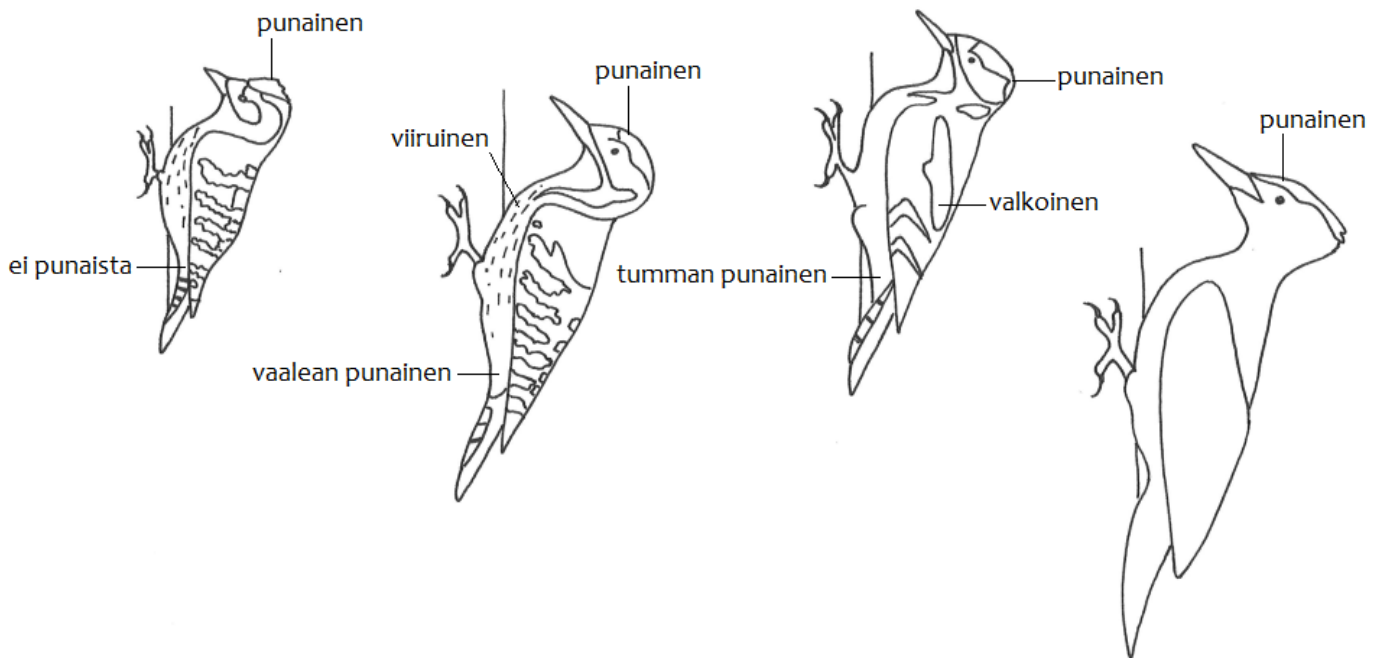
Nämä valopöydän kasvit tarvitsevat ihmisen muokkaamaa ympäristöä. Nyt niiden määrä on vähenemässä. Mistä luulet sen johtuvan ja mitä keinoja keksit kasvien elinympäristön parantamiseksi. Tee aiheesta ajatuskartta.



Mitä tarkoittaa kulttuuriympäristö?

OPETTELE TUNNISTAMAAN TIKAT

Tässä on neljä tikkaa: käpytikka, palokärki, pikkutikka ja valkoselkätikka. Kirjoita kuvien alle lintujen nimet ja värejä ne. Tikat ovat oikeissa mittasuhteissa toisiinsa nähden. Linnut löydät keskusvitriinistä.



Pohdi parisi kanssa, minkä vuoksi tikat koputtavat puita.

Valitse vanhan metsän dioraamasta puu ja kirjoita sen elämäntarina siemenestä vanhaksi puuksi. Voi käyttää apuna seuraavia kysymyksiä:

- Kuinka siemen on päätynyt kasvupaikkaansa?
- Kuinka vanha puu on?
- Mitä metsässä on puun elämän aikana tapahtunut?
- Kuka puussa on asunut? Kuka sitä on syönyt? Kuka puuta on auttanut?



Pohdi parisi kanssa, miksi puut ovat tärkeitä muille eliöille.

5

VESIEN REHEVÖITYMINEN

Mitä eroa havaitset puhtaan ja rehevöityneen veden välillä?

Piirrä kuva rehevöityneestä järvestä ja merkitse siihen, esimerkiksi nuolilla, erityisesti rehevöitymiseen liittyvät tuntomerkit.



Pohdi parisi kanssa, mitä haittaa rehevöitymisestä on.

Valitkaa alla olevista lain tavoitteista yksi ja pohtikaa parin kanssa, mitä se mielestänne tarkoittaa ja mitä te itse voisitte tehdä, jotta tavoite saavutettaisiin.

- 1) Luonnon monimuotoisuuden ylläpitäminen
- 2) Luonnon kauneuden ja maisema-arvojen vaaliminen
- 3) Luonnonvarojen ja luonnonympäristön kestävän käytön tukeminen
- 4) Luonnontuntemuksen ja yleisen luotoharrastuksen lisääminen
- 5) Luonnontutkimuksen edistäminen

Kirjoita vastaus lyhyesti:



Pohdi parisi kanssa, miksi luontoa täytyy suojella.

Jos sinulle jää aikaa, piirrä tai kirjoita siitä, mikä museovierailussa oli mielestäni hauskinta ja mikä asia jäi sinulle parhaiten mieleen!

Museon perusnäyttely perintönä ympäristö esittelee keski-suomalaista luontoa kasveineen ja eläimineen. Museon tavoitteena on edistää luonnon tuntemusta ja sen suojelua.

Menethän myöhemmin testaamaan tietosi myös oikeaan luontoon!